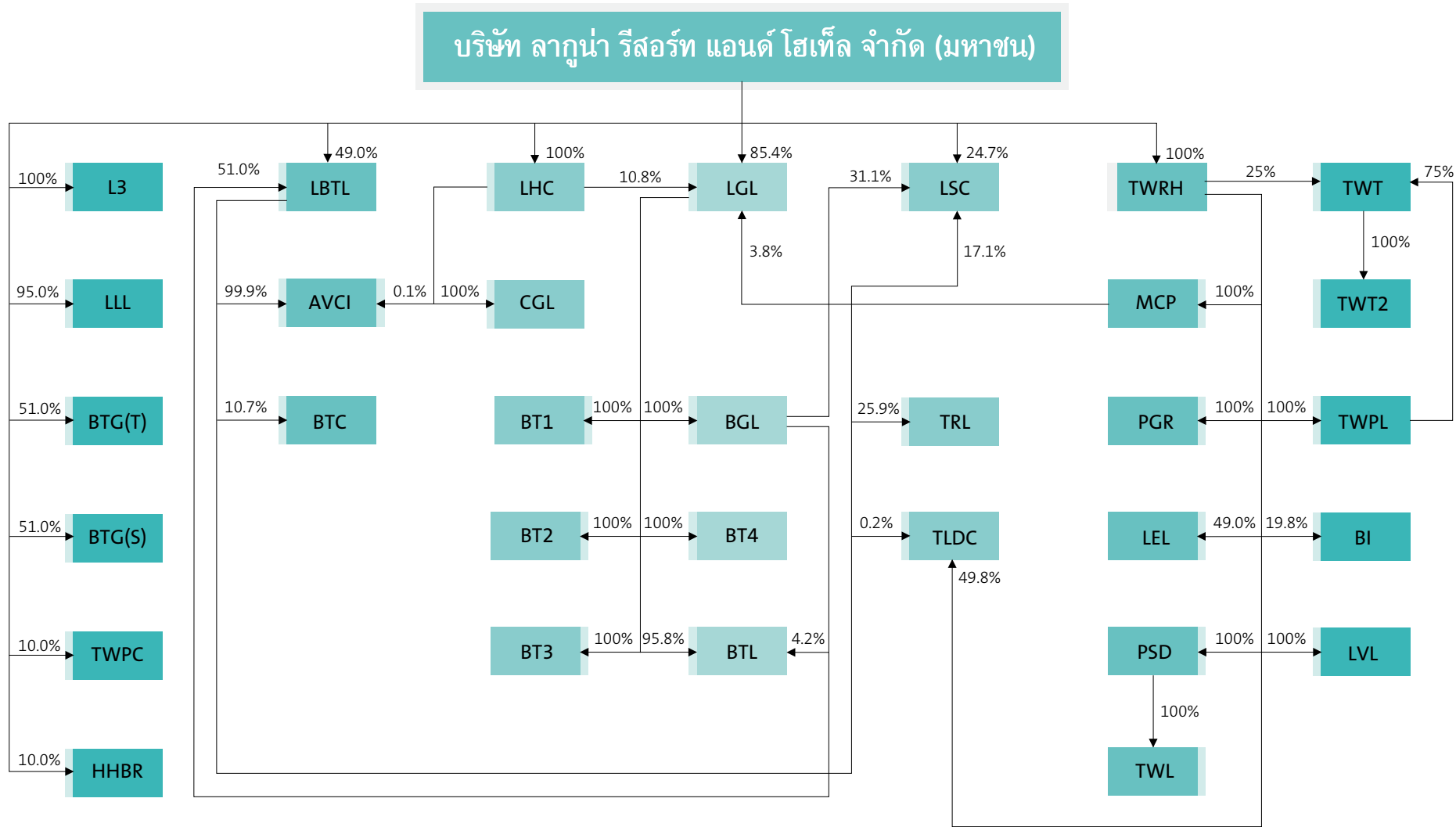


โครงสร้างการถือหุ้น ณ วันที่ 31 ธันวาคม 2562



หมายเหตุ : ชื่อเต็มของบริษัทปรากฏในหัวข้อ "ชื่อย่อและชื่อเต็มของบริษัท"

| ชื่อย่อ | ชื่อเต็ม   |
|---------|--|
| AVCI    | บริษัท เอวีซี อินโดนีเซีย จำกัด  |
| BGL     | บริษัท บางเทาแกรนด์ จำกัด  |
| BI      | บริษัท ไบเบช อินเวสต์เมนท์ จำกัด   |
| BT1     | บริษัท บางเทา (1) จำกัด  |
| BT2     | บริษัท บางเทา (2) จำกัด  |
| BT3     | บริษัท บางเทา (3) จำกัด  |
| BT4     | บริษัท บางเทา (4) จำกัด  |
| BTC     | บริษัท บันยันทรี ไซน่า จำกัด   |
| BTL     | บริษัท บางเทา ลากูน่า จำกัด<br>(เดิมชื่อ บริษัท บางเทา ดีเวลลอปเมนท์ จำกัด)                |
| BTG(S)  | บริษัท บันยันทรี แกลเลอรี (สิงคโปร์) จำกัด   |
| BTG(T)  | บริษัท บันยันทรี แกลเลอรี (ประเทศไทย) จำกัด  |
| CGL     | บริษัท เชียร์ โกลเด้น จำกัด  |
| HHBR    | บริษัท หัวหิน บีช รีสอร์ท จำกัด  |
| L3      | บริษัท ลากูน่า (3) จำกัด   |
| LBTH    | บริษัท ลิเจียง บันยันทรี ไฮเทล จำกัด   |
| LBTL    | บริษัท ลากูน่า บันยันทรี จำกัด   |
| LEL     | บริษัท ลากูน่า เอ็กซ์เคอร์ชั่น จำกัด   |
| LGL     | บริษัท ลากูน่า แกรนด์ จำกัด  |
| LHC     | บริษัท ลากูน่า ฮอเลอیدی คลับ จำกัด   |
| LLL     | บริษัท ลากูน่า เลคส์ จำกัด   |
| LRH     | บริษัท ลากูน่า รีสอร์ท แอนด์ ไฮเทล จำกัด (มหาชน)   |
| LSC     | บริษัท ลากูน่าเซอร์วิส จำกัด   |
| LVL     | บริษัท ลากูน่า วิลเลจ จำกัด  |
| MCP     | บริษัท แม่จันทร์พรีอเพอริตี้ จำกัด   |
| PGR     | บริษัท ภูเก็ต แกรนด์ รีสอร์ท จำกัด<br>(เดิมชื่อ บริษัท ภูเก็ต รีสอร์ท ดีเวลลอปเมนต์ จำกัด) |
| PSD     | บริษัท ปายสะอาด ดีเวลลอปเมนท์ จำกัด  |
| TLDC    | บริษัท กลางพัฒนา จำกัด   |
| TRL     | บริษัท ทropicคอล รีสอร์ท จำกัด   |
| TWL     | บริษัท ทวิน วอเตอร์ส จำกัด<br>(เดิมชื่อ บริษัท ทวิน วอเตอร์ส ดีเวลลอปเมนท์ จำกัด)          |
| TWPC    | บริษัท ไทยวา จำกัด (มหาชน)   |
| TWPL    | บริษัท ไทยวาพลาซ่า จำกัด   |
| TWRH    | บริษัท ทีดับบลิวอาร์ โฮลดีนิกส์ จำกัด  |
| TWT     | บริษัท ไทยวาทาวเวอร์ จำกัด   |
| TWT2    | บริษัท ไทยวาทาวเวอร์ (2) จำกัด   |